



Värdet av att få vara sig själv

Att ta vara på människors olika sätt att vara och tänka gynnar individen, samhället och företagen.

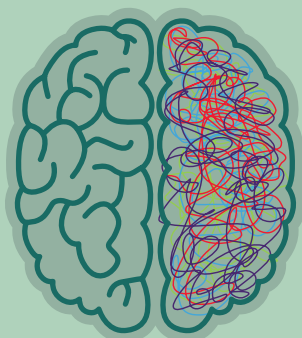


Vad är neurodiversitet och neurodivergens?

Neurodiversitet är ett begrepp som förklarar den naturliga mångfalden i människors hjärnor och tänkande och gäller för oss alla på gruppnivå. Vi har alla olika sätt att interagera med vår omvärld, lära oss och tänka. Personer med inlärningsproblematik eller diagnoser som t.ex. ADHD, autismspektrumtillstånd eller dyslexi kan däremot beskrivas som **neurodivergenta**. Då begreppet neurodivergens syftar på en rad olika tillstånd kan det även användas för att beskriva personer som har samexisterande diagnoser, något som kan förenkla och uppfattas som mer inkluderande på individnivå.



Dyslexi

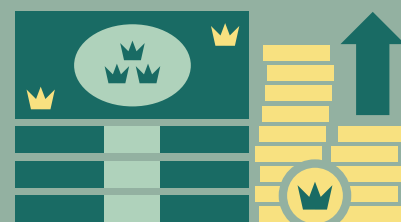


Syftet med rapporten

Rapporten har undersökt personer med neurodivergens och stödjande kringfunktioners upplevelse av skolgång samt arbetsliv, och identifierat utmaningar och förbättringsområden. Stiftelsens syfte med denna rapport är att bidra med kunskapsunderlag i debatten kring frågor som påverkar neurodivergenta och en förhoppning att den inspirerar och bidrar till ett fortsatt inkluderings- och mångfaldsarbete, i varje skola och på varje arbetsplats. En ökad inkludering är en framtidsinvestering för en föränderlig värld samt genererar positiva effekter både på individ- och samhällsnivå. Resultatet har baserats på kvalitativ information insamlat via intervjuer samt kvantitativa analyser och utgått ifrån huvudfrågan: *Vilken potential finns i en mer inkluderande skola och arbetsplats?*

67 miljarder kronor

± 17* miljarder kronor per år. Så stor samhällsekonomisk vinst kan arbetsmarknaden skapa med bättre inkludering av neurodivergenta.



88%

av de neurodivergenta respondenterna uppger att de inte har delgett sin diagnos till arbetsgivaren.



Lärare



Specialpedagog

Enligt en statlig utredning om problematisk skolfrånvaro saknade 80 procent av lärarna och 69 procent av specialpedagogerna kunskap om neurodiversitet.

Källa: SOU 2016:94, s. 206

Identifierade utmaningar?

Rapporten har identifierat utmaningar och förbättringsområden. Dessa har grupperats i tre grupper för att få en förståelse för den upplevelse neurodivergenta möter genom olika faser i livet:

Under skoltiden

- Sen eller obefintlig diagnos begränsar möjligheten till anpassning, och därmed ojämlika förutsättningar från start
- Stöd baserat på diagnoser i stället för individuella behov
- Begränsad tillgång till medel och stödresurser sätter press på elev och vårdnadshavare

I arbetslivet

- Stigmatisering kring neurodiversitet, uppmärksammas inte i debatten om mångfald och inkludering
- En arbetslivsparadox rotad i att neurodiversitet sällan lyfts av arbetsgivare eller vill lyftas av individen

Övergången skola till arbetsliv

- Bristfälliga överlämningar
- Otillräckliga tillgänglighetsåtgärder
- Standardiserade anställningsprocesser

"Om jag hade fått en diagnos tidigare, tror jag att jag kunnat hitta mer rätt tidigare och inte plågat mig så mycket och att det kunnat ta bort mycket ångest."

Arbetstagare med autism och ADHD

"Det är viktigt att öka medvetenheten om det hela för att man inte ska känna att det är ett så stort hinder att förklara för folk."

Anställd med dyslexi

"Mina föräldrar skickade mig till extra läxhjälpstimmar. Det är inget skolan har hjälpt mig med och den lyxen har ju inte alla. Om skolan hade gjort tillräckligt hade vi inte behövt köpa läxhjälpstimmar själva."

Juriststudent med dyslexi